


K541

Camicia uomo in popeline manica lunga

- In popeline di cotone, materiale morbido e setoso.
- Trattamento easy-care per facilitarne la manutenzione.
- Stile elegante e classico con finiture discrete ed essenziali.

100% Cotone Popeline. Tessuto facile da stirare. Colletto alla francese con stecche. Bottoni tono su tono. Taschino lato sinistro. Carrè posteriore con 2 pieghe laterali. Cuciture a doppia piega. Polsino regolabile. 2 bottoni di ricambio. Orlo stondato.



XS S M L XL XXL 3XL 4XL 5XL 6XL  120 g/m²

Certificazioni



Informazioni complementari

Logistica



1



12

Paese d'origine



BD - Bangladesh

Codice doganale



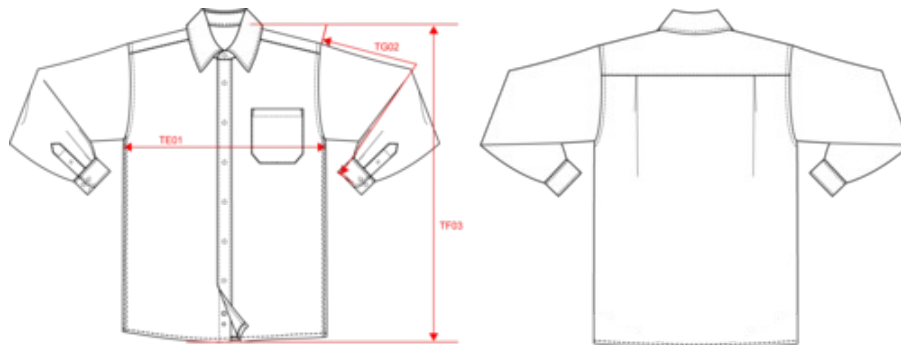
62052000



K541

Camicia uomo in popeline manica lunga

Dimensioni



Measurements in cm	XS	S	M	L	XL	XXL	3XL	4XL	5XL	6XL
TE01 - 1/2 chest width at 1.5cm below armhole	52.00	55.00	58.00	61.00	64.00	67.00	70.00	73.00	76.00	79.00
TF01 - Total height from HSP	71.50	73.50	75.50	77.50	79.50	81.50	83.50	85.50	87.50	89.50
TG02 - Long sleeve length	63.00	64.00	65.00	66.00	67.00	68.00	69.00	70.00	71.00	72.00